

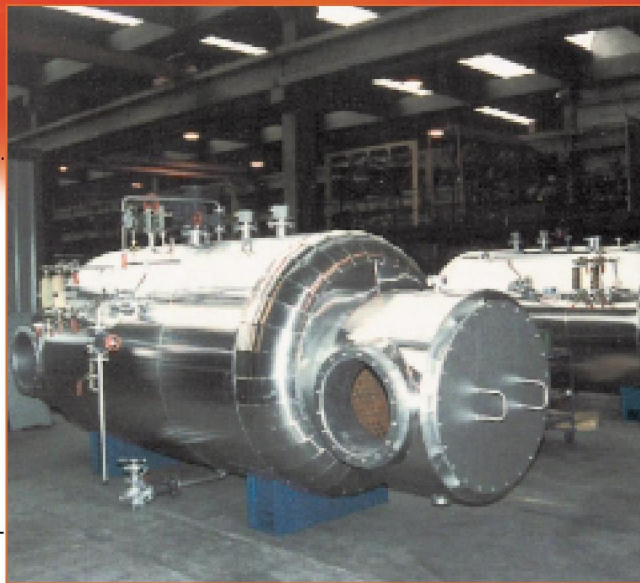
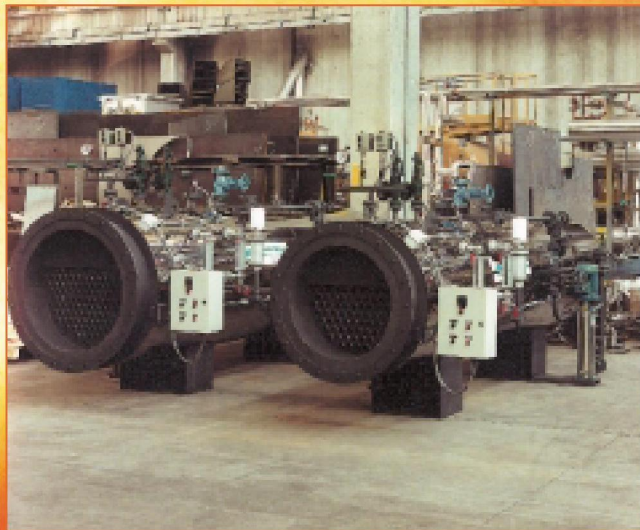
# Жаротрубные КОТЛЫ-УТИЛИЗАТОРЫ серии REC.

Исполнение согласно требованиям (executions according to): I.S.P.E.S.L. - T.Ü.V. - Bureau Veritas - A.P.A.V.E. - R.I.N.A.

## Жаротрубные котлы-утилизаторы серии REC

Горизонтальные КУ с прямолинейными трубами и цилиндрической обшивкой для производства пара из тепла отходящих дымовых газов преимущественно из турбин, дизель/газовых моторов, сжигателей летучих органических соединений (ЛОС), мусоросжигателей, печей и термических установок.

- Модельный ряд: паропроизводительность до 20 т/час, давление до 2,5 МПа (25 бар)
- Температура входящих дымовых газов до 1000 °С.
- Вырабатывает перегретую воду.
- Большой объем парового пространства и поверхности испарения позволяют производить качественный пар.
- Моноблочное исполнение: панель управления, насосы, регуляторы, устройства безопасности смонтированы вместе. Готов к подключению воды, пара, дымовых газов, сжатого воздуха и эл. цепей.
- Дверцы для доступа к дымовым трубам.
- Исполнен для работы оператора без лицензий, когда температура входящих дымовых газов не превышает 650 °С.
- Возможность подключения пароперегревателя, экономайзера и устройства дожига для турбинных дымовых газов.
- Возможность установить автоматически регулируемый байпас дымовых газов.

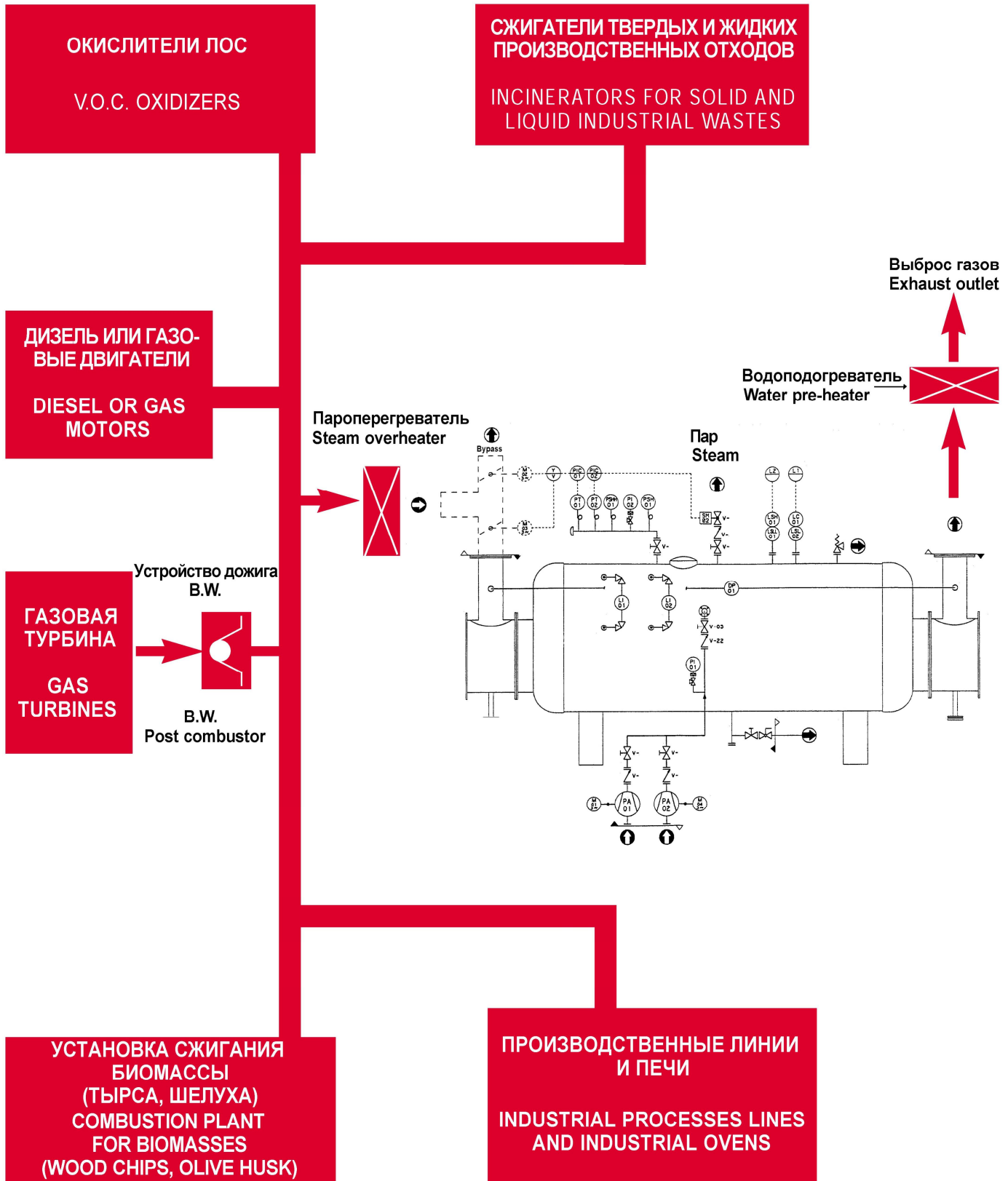


## Fire tube recovery boilers REC series.

Horizontal recovery boilers, with smooth pipes and rounded plates, for production of steam from smokes coming from gas turbines, diesel/gas motors, V.O.C. combustors, incinerators, furnaces and thermal plants in general.

- Models up to 20 ton/h. of steam and 25 bar of pressure.
- Smokes inlet temperature up to 1000° C.
- Overheated water executions.
- Wide volume of the steam chamber and suitable evaporating surface for a high quality of the steam produced.
- Monobloc execution with control panel, pumps and regulation and safety equipment mounted and wired on board. Ready for connections to water, steam, smoke, compressed air and electric circuits.
- Doors for accessibility to the smoke pipes.
- Executions for working without licenced operators are possible up to inlet temperature 650° C.
- Possibility of coupling with steam over-heater, feeding water preheater, post-combustor for turbo gas.
- Possibility of supplying the automatic modulating smokes bypass.





**Babcock Wanson**  
*Italiana*  
 Groupe CNIM